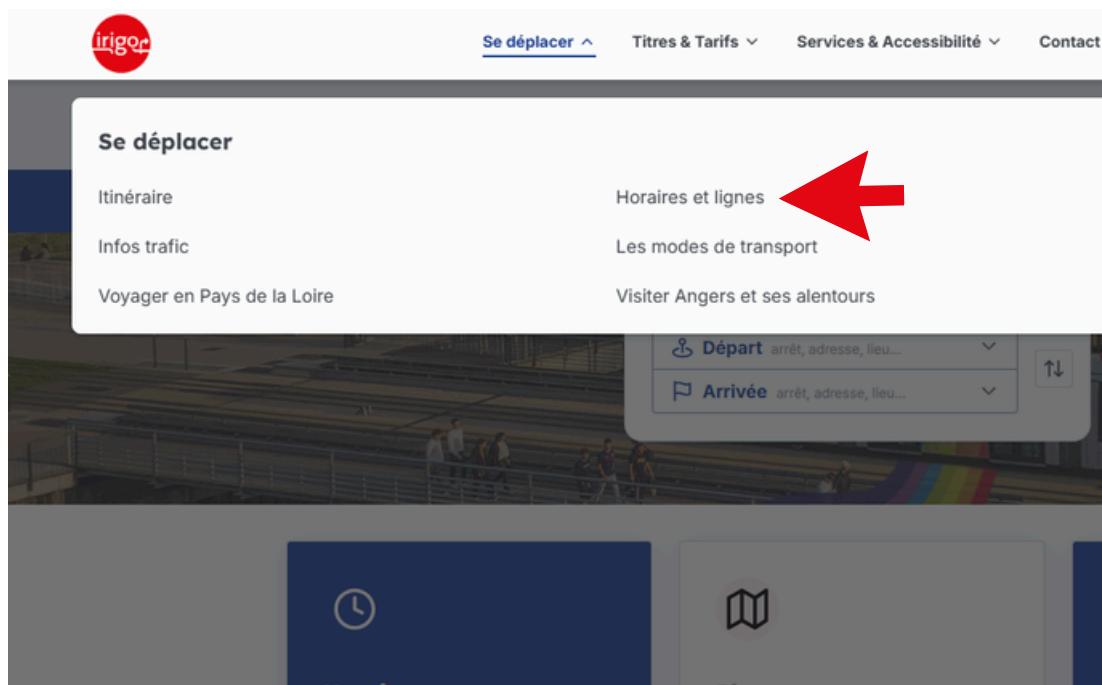


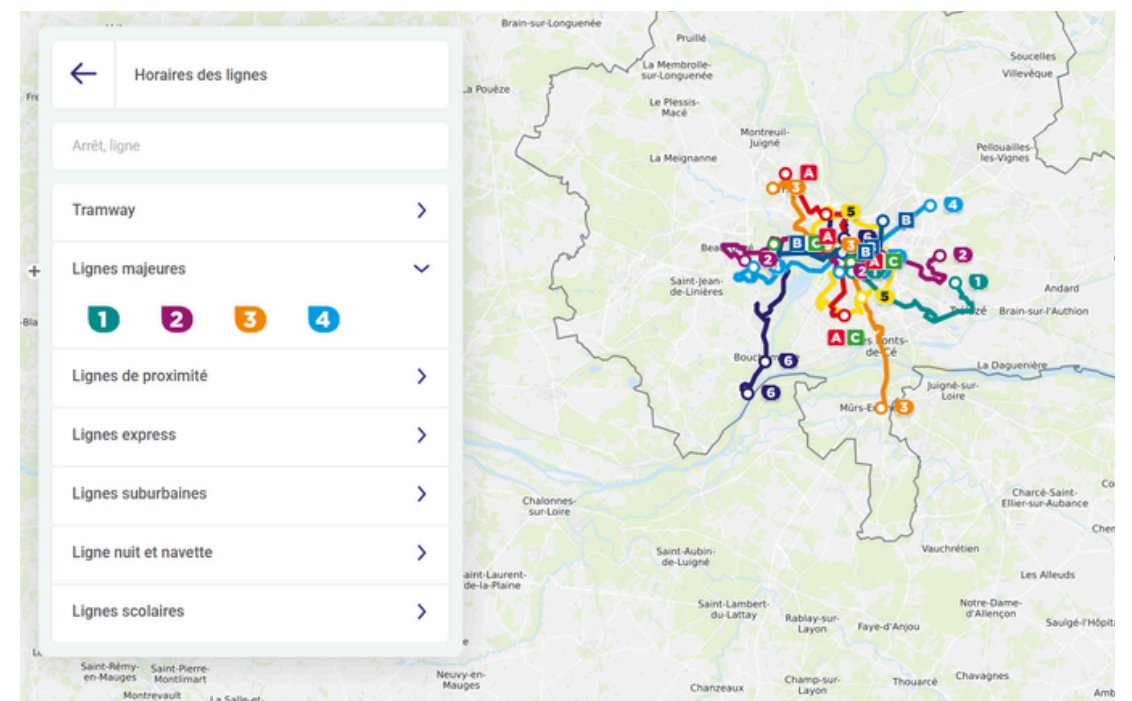
étape 1

Je clique sur la rubrique **"Se déplacer"**, puis **"Horaires et lignes"**



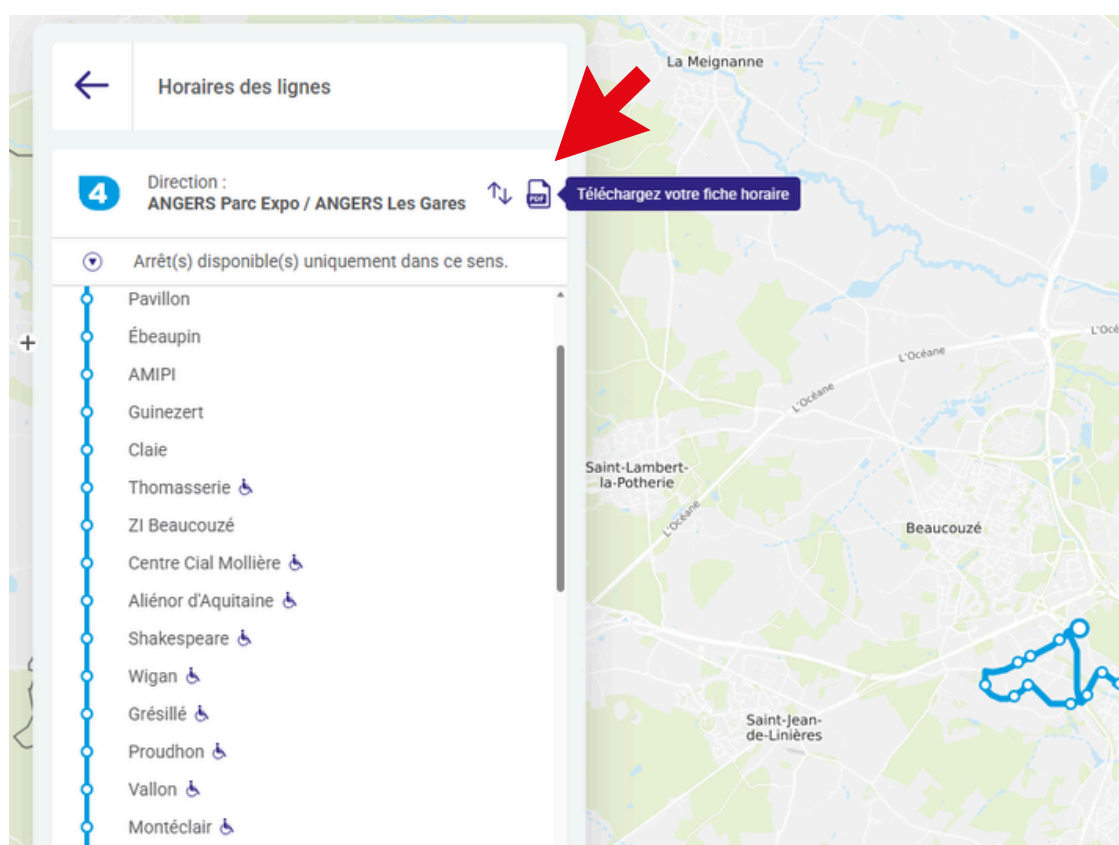
étape 2

Je choisis la ligne pour laquelle je souhaite connaître les horaires



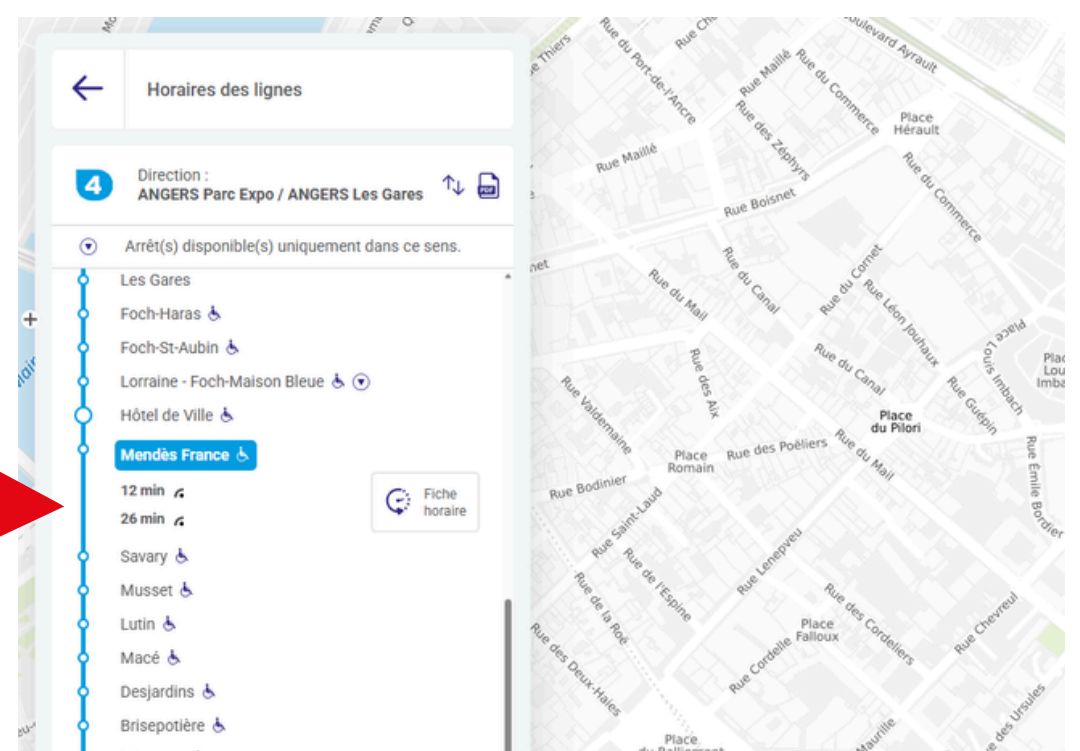
étape 3

Je télécharge la fiche horaire de la ligne



étape 4

Je clique sur un arrêt pour avoir le **temps réel** ou **théorique** du prochain passage



Direction le site
irigo.fr

